

## Lokalita Ostrava - Radvanice

### 1. Adresa:

Těšínská 1400/291, 716 00 Ostrava – Radvanice.

### 2. Mapové podklady

Obrázek č.1 - Místo realizace projektu - lokalizace v Ostravě - Radvanicích



Obrázek č.2 - Místo umístění projektu - letecký snímek



**Obrázek č.3 - Místo umístění projektu - umístění nabíjecích stanic**



### 3. Katastrální situace

Na pozemku s parcelním číslem 2090 v katastrálním území Radvanice (715018) budou vybudovány dvě nabíjecí stanice. Na stejné parcele bude vystaven i hlavní elektroměrový rozvaděč s hlavním jističem, ze kterého povede kabelové vedení do rozvaděče nabíjecích stanic. Tento rozvaděč nabíjecích stanic bude umístěn v zeleném pásu a výkopem bude vedeno elektrické vedení ke každé nabíjecí stanici.

Uvedená parcela je zobrazena na obrázku níže.

**Obrázek č.4 - Katastrální mapa - parcela 2090**



#### 4. Popis umístění dobíjecí stanice

Dvě nabíjecí stanice budou umístěny na stávajícím parkovišti u parku. Pro parkování i nabíjení se využijí stávající parkovací místa na parkovišti. Betonové základy pro nabíjecí stanice budou umístěny vždy na rozhraní dvou parkovacích míst v zeleném pásu. Jeden betonový základ bude určen pro jednu konzolu sloužící jako držák dvou nabíjecích stanic. Zákres umístění nabíjecích stanic včetně parkovacích míst je k vidění na Obrázku níže.

**Obrázek č.5 - Fotografie umístění nabíjecí stanice včetně parkovacích míst**



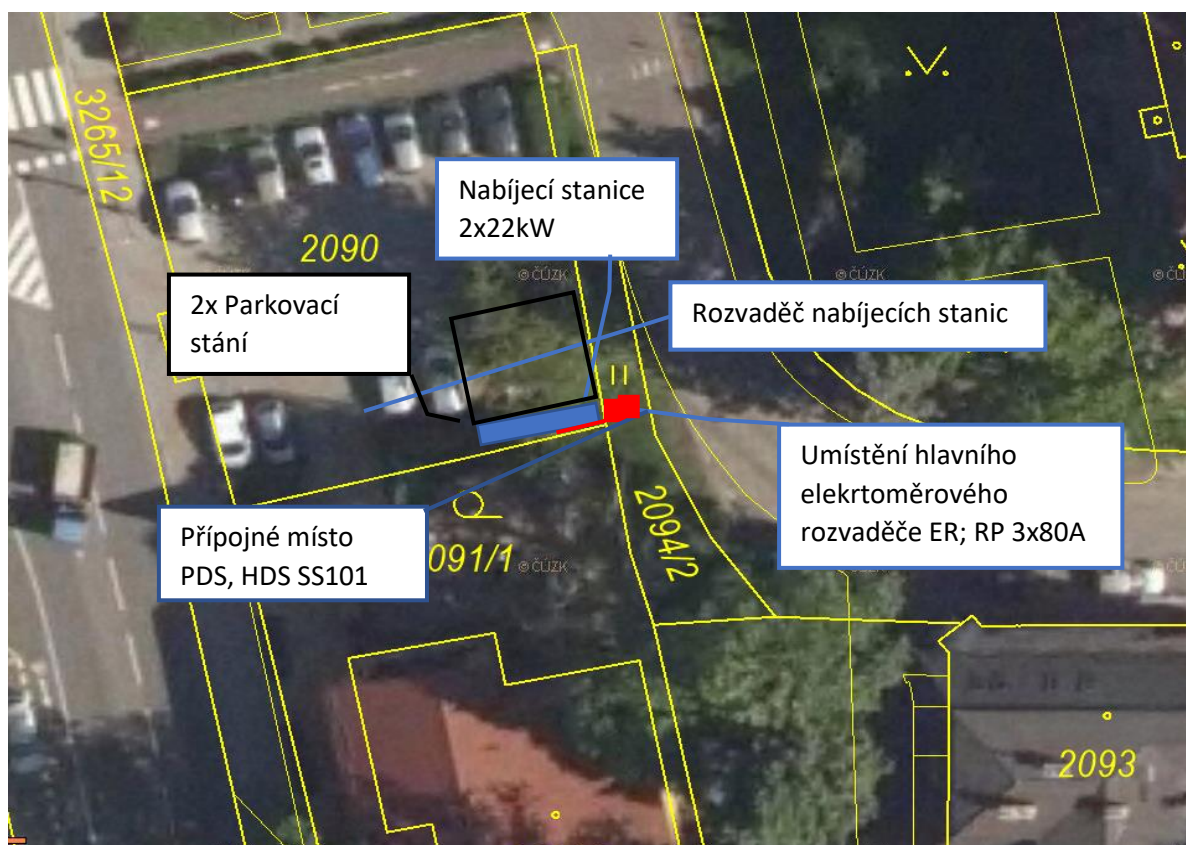
#### 5. Připojení k distribuční soustavě, podmínky připojení

viz - Smlouva o uzavření budoucí smlouvy o připojení odběrného elektrického zařízení k distribuční soustavě číslo: 21\_SOBSS01\_4121781279

Ilustrativní zákres připojení dobíjecích stanic v lokalitě k distribuční síti je uveden na obrázku níže. Konkrétní místo bude specifikováno v rámci projektové dokumentace.



Obrázek č.6 - Ilustrativní zakres připojení dobíjecích stanic k distribuční síti



Příloha č.1 - Smlouva o uzavření budoucí smlouvy o připojení odběrného elektrického zařízení k distribuční soustavě.